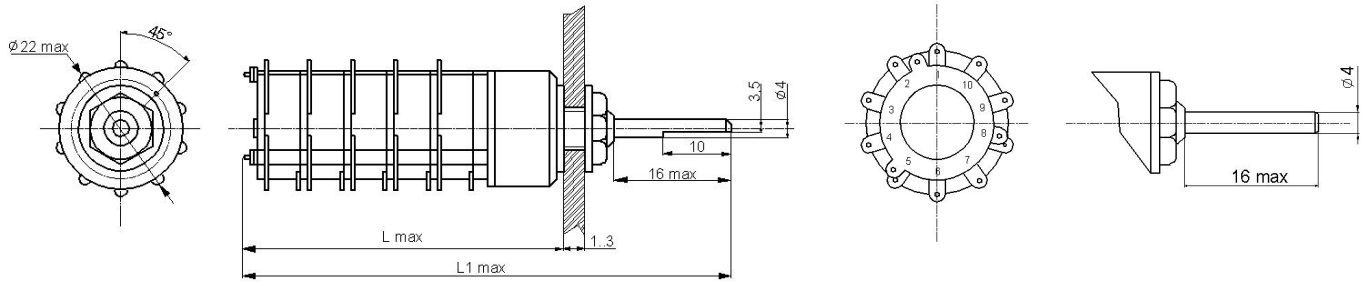


Переключатели галетные ПГ7

Миниатюрные галетные переключатели предназначены для работы в электрических цепях постоянного и переменного токов в радиоэлектронной аппаратуре. Изготавливаются во всеклиматическом исполнении. Количество плат от 1 до 5. Обеспечивают от 5 до 20 положений и от 1 до 5 направлений.

Габаритные и установочные размеры



Исполнение оси ВС-3

Исполнение оси ВС-1

Технические характеристики

- ◆ Сопротивление контакта, Ом, не более:
 - ✓ для приемки «1» 0,05
 - ✓ для приемки «5» 0,03
- ◆ Электрическая прочность изоляции, В эфф 550
- ◆ Емкость, пФ, не более, 5
- ◆ Момент переключения, Н*м: от 0,05 до 0,29
- ◆ Сопротивление изоляции, МОм, не менее 1000
- ◆ Повышенная рабочая температура, °С 85
- ◆ Пониженная рабочая температура, °С минус 60
- ◆ Повышенная относительная влажность при 35°, % 98
- ◆ Гарантийная наработка, ч 10000
- ◆ Гарантийный срок с даты изготовления, лет 12



Конструктивные исполнения

Исполнение оси под ручку		Кол-во положений и направлений	Электрические схемы коммутации	Разметки панели со стороны оси под ручку	L max, мм	L ₁ max, мм	Масса, г не более
ВС-3	ВС-1						
ПГ7-1 ПГ7-2 ПГ7-3 ПГ7-4 ПГ7-5	ПГ7-6 ПГ7-7 ПГ7-8 ПГ7-9 ПГ7-10	5П1Н 5П2Н 5П3Н 5П4Н 5П5Н			25 32 39 46 53	48 55 62 69 76	38 41 44 47 50
ПГ7-11 ПГ7-12 ПГ7-13 ПГ7-14 ПГ7-15	ПГ7-16 ПГ7-17 ПГ7-18 ПГ7-19 ПГ7-20	10П1Н 10П2Н 10П3Н 10П4Н 10П5Н			25 32 39 46 53	48 55 62 69 76	38 41 44 47 50
ПГ7-21 ПГ7-22 ПГ7-23 ПГ7-24 ПГ7-25	ПГ7-26 ПГ7-27 ПГ7-28 ПГ7-29 ПГ7-30	8П1Н 8П2Н 8П3Н 8П4Н 8П5Н			25 32 39 46 53	48 55 62 69 76	38 41 44 47 50
ПГ7-31 ПГ7-32 ПГ7-33 ПГ7-34 ПГ7-35	ПГ7-36 ПГ7-37 ПГ7-38 ПГ7-39 ПГ7-40	16П1Н 16П2Н 16П3Н 16П4Н 16П5Н			25 32 39 46 53	48 55 62 69 76	38 41 44 47 50
ПГ7-41 ПГ7-43	ПГ7-42 ПГ7-44	10П1Н 10П2Н			32 46	55 69	41 47
ПГ7-45 ПГ7-47	ПГ7-46 ПГ7-48	20П1Н 20П2Н			32 46	55 69	41 47

Электрические режимы коммутации

Род тока	Вид нагрузки	Напряжение, В		Ток, А		Кол-во циклов переключений в НКУ	
		не менее	не более	не менее	не более	при мощности до 5 Вт	при мощности до 15 Вт
Постоянный	активная	1x10 ⁻⁴	36	1x10 ⁻⁶	0,5	7500	2500
	индуктивная			1x10 ⁻⁶	0,1	2500	1250
Переменный	активная	1x10 ⁻⁴	127	1x10 ⁻⁶	0,5	7500	2500
	индуктивная			1x10 ⁻⁶	0,1	2500	1250

Условные обозначения при заказе

Для изделий с приемкой «1»: «Переключатель ПГ7-3-5ПЗН УВМК.642110.001 ТУ»

Для изделий с приемкой «5»: «Переключатель ПГ7-24-8П4Н В 0Ю0.360.084 ТУ»